



3 QUESTIONS À

CLÉMENTINE HOUALARD,
conducteur de travaux gros œuvre
chez Léon Grosse

1.

QUELLES SONT VOS MISSIONS SUR LE CHANTIER ?

J'organise tout le déroulement du chantier sur la phase « gros œuvre ». C'est-à-dire : effectuer les commandes de matériels, vérifier les livraisons et la bonne organisation des approvisionnements et transmettre les informations nécessaires aux principaux interlocuteurs terrain, les trois chefs de chantier dont le rôle est de coordonner les différents secteurs de travaux. J'ai également la charge de vérifier les plans transmis par les bureaux d'études et l'architecte et, si besoin, de clarifier certains points techniques avec eux. Enfin je prépare des reportings financiers qui permettent de s'assurer que le coût des opérations est conforme aux prévisions.

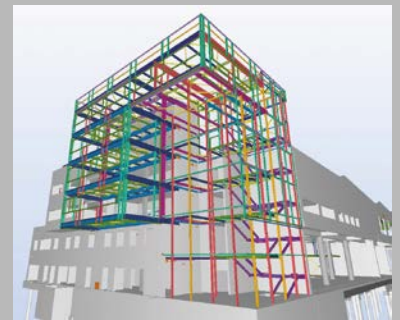
PARCOURS

En poste depuis 3 ans, Clémentine, âgée de 26 ans, est ingénieur de formation. Son diplôme en poche, elle décide de s'orienter dans le bâtiment et suit une formation de 2 ans au Canada. De retour à Lyon, elle intègre l'entreprise Léon Grosse. Avant le centre de maintenance, elle a assuré une mission de conducteur de travaux sur l'îlot A3 à Confluence (programmes immobiliers situés en face de la région le long du Cours Charlemagne).

2.

COMMENT SE DÉROULE UNE JOURNÉE TYPE POUR VOUS ?

Dès 7h le matin, je travaille au bureau dans la base vie, sur les plannings, les comptes rendus, les commandes de matériel et ce jusqu'à 9 h. Ensuite, direction le chantier pour échanger avec les chefs de chantier, gérer les points bloquants mais aussi pour vérifier que les travaux effectués sont bien conformes aux plans d'exécution. En fin de journée, je repasse au bureau pour finir les tâches administratives et anticiper les prochaines étapes. Ce chantier a la particularité d'être conduit dans un temps très court, il faut donc être bien organisée savoir anticiper et être capable de réagir vite en cas de difficultés.



3.

ÊTRE UNE FEMME, QUI PLUS EST JEUNE, POUR GÉRER DES ÉQUIPES D'HOMMES, EST-CE UNE DIFFICULTÉ ?

Non, pas particulièrement, mais cela impose peut-être plus que pour un homme de faire ses preuves. Avoir la bonne posture et se faire respecter dès le départ est essentiel. Je pense que les femmes savent faire passer les choses d'une manière différente, peut-être plus pédagogique, ce qui permet de simplifier et adoucir les relations, même en cas de problème. C'est sans doute cela la touche féminine !

