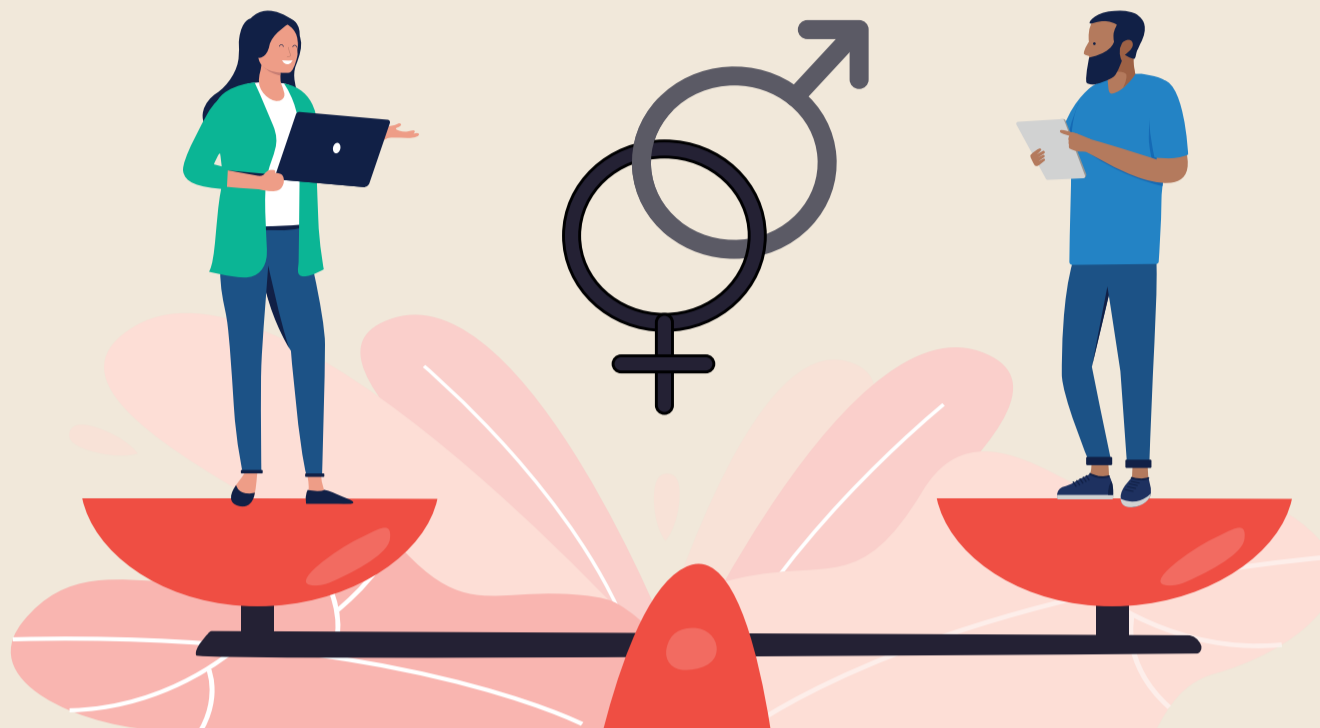


INDEX DE L'ÉGALITÉ PROFESSIONNELLE

LEON GROSSE

Changeons le présent



Pour l'année 2025, Léon Grosse obtient un score de 89/100 à l'Index de l'Égalité Professionnelle.

Pour mémoire, le calcul de l'index est basé sur cinq critères réglementaires distincts qui évaluent l'égalité en termes de rémunération et de représentation.

Pour l'entreprise Léon Grosse, le détail des 89 points obtenus est le suivant :

- Indicateur 1 – **Écart de rémunération : 34/40**
- Indicateur 2 – **Écart d'augmentations individuelles : 20/20**
- Indicateur 3 – **Écart de promotions : 15/15**
- Indicateur 4 – **Augmentation des femmes de retour de congé maternité : 15/15**
- Indicateur 5 – **Répartition des sexes parmi les 10 plus hautes rémunérations : 5/10**

Au sein du Comité de Direction Générale, les femmes sont représentées à près de 17%.

Ces résultats en hausse par rapport aux années précédentes témoignent de la solidité des engagements du Groupe, notamment ceux pris dans le cadre de l'accord sur l'égalité professionnelle femmes/hommes 2023-2025, ainsi que de l'efficacité des plans d'actions majeurs déployés durant cette période.

Garantir l'épanouissement de chacun et le respect de tous constitue un pilier central de la politique sociale du Groupe. C'est dans cet esprit que Léon Grosse a décidé de **renforcer son engagement contre le sexisme ordinaire** en rejoignant l'**initiative StOpE** (Stop au Sexisme Ordinaire en Entreprise), un collectif de 300 organisations publiques et privées mobilisées pour l'inclusion. Dans cette optique, des campagnes de sensibilisation, ont déjà été mises en œuvre sur les différents sites et chantiers.

Par ailleurs, afin de promouvoir la mixité dans le secteur du BTP et de déconstruire les stéréotypes de genre, le Groupe s'engage tout au long de l'année auprès des jeunes. En 2025, Léon Grosse a organisé des **visites de chantier dédiées aux étudiantes** et a également participé à la **journée Industrie avec l'association Elles Bougent**, ce qui a permis d'accueillir plus d'une centaine de collégiennes et lycéennes dans les locaux de l'entreprise pour leur présenter les métiers du Bâtiment.

Notre politique en faveur de l'égalité professionnelle porte ses fruits : fin 2025, le Groupe enregistre une **progression de +32% de femmes au sein de la filière Travaux** en l'espace de trois ans. Le Groupe se distingue également avec **près de 20% de femmes dans ses effectifs globaux**, un chiffre nettement supérieur à la moyenne du secteur du BTP (13%).

Portés par cette dynamique, notre objectif est d'atteindre 30% de cadres féminins d'ici 2030.

Aujourd'hui, le Groupe donne un nouvel élan à sa politique sociale en ouvrant des négociations avec les Organisations Syndicales pour renouveler l'Accord Égalité Professionnelle.

NB : Résultats des indicateurs calculables des autres sociétés du Groupe soumises au calcul de l'index selon les quatre indicateurs des entreprises de moins de 250 salariés :

Guiban : indicateur 2 : 35/35; indicateur 5 : 0/10 – **BCM** : indicateur 2 : 35/35; indicateur 5 : 0/10 – **Techniwood** : indicateur 2 : 35/35; indicateur 5 : 10/10 – **Rinaldi** : indicateur 2 : 35/35; indicateur 5 : 5/10.